

Qaçqın və məcburi köçkün ailələrindən olan yeniyetmələrin sosial- psixoloji adaptasiya cins-yaş determinantları

Lalə Sadixova

Azərbaycan Dillər Universitetinin müəllimi

E-mail: lala.sadixova31@inbox.ru

Rəyçilər: psixol.ü.f.d., dos. U.M. Qəzvini,
psixol.ü.f.d., dos. Ş.R. Talıbova

Açar sözlər: qaçqın, yeniyetmə, adaptasiya, cins, yaş, xüsusiyyət, müqayisə

Ключевые слова: беженцы, подростки, адаптация, пол, возраст, особенности, сравнение

Key words: refugee, teenager, adaptation, gender, age, feature, comparison

Tədqiqata başlarkən ilkin olaraq K.Rocers, R.Deymondun “Şəxsiyyətin sosial-psixoloji adaptasiyası”nın diaqnostikası aparıldı. Bu test qaçqın və məcburi köçkün ailələrindən olan yeniyetmələrin yeni mühitə adaptasiyasındakı çətinlikləri aydınlaşdırmağa imkan verdi.

Təlimata görə, bu test sorğuda insanın həyat tərzi, təəssüratları, adətləri, davranış üslubu haqqında mülahizələr göstərilir. Sınanılan şəxs onların hər birini öz həyatı ilə müqayisə edə bilər. Yeniyetmələrə bildirildi ki, mülahizələri oxuyaraq onları öz adətləri, həyat tərzi ilə uzlaşdırmalıdırlar.

Testin aşağıdakı şkalaları vardır: adaptivlik; dezadaptivlik; yalançılıq; özünüqəbuletmə; özünü qəbul etməmək; başqalarını qəbul etmə; başqalarını qəbul etməmək; emosional komfort, emosional diskomfort; daxili nəzarət, xarici nəzarət; dominantlıq; çərçivədə olmaq; problemdən qaçmaq.

Məlum oldu ki, şəxsiyyətin sosial-psixoloji adaptasiyasının diaqnostikasına görə qaçqın və məcburi köçkün ailələrindən olan yeniyetmələrin cavablarında hər şeydən əvvəl cinsi fərqlər özünü göstərir. Bəzi şkalalarda (doğruculuq, başqalarını qəbuletmə, dominantlıq) oğlanların, bəzilərdə isə qızların (adaptivlik, daxili nəzarət, problemdən qaçmaq) nəticələri daha yüksəkdir. Bütövlükdə oğlanlar bu dövrdə özünümüəyyənləşdirməyə, qızlar isə mühitə uyğunlaşmağa daha çox meyillidirlər.

№	Göstəricilər	Yeniyetmələrin sayı		Normalar (testə görə)	
		oğlan - 30 nəfər	qız - 30 nəfər		
1	a	Adaptivlik	16	19	68-136
	b	Dezadaptivlik	13	11	
2	a	Yalançılıq	8	8	18-36
	b	Doğruculuq	20	22	
3	a	Özünüqəbuletmə	21	21	22-42
	b	Özünü qəbul etməmək	7	9	14-28
4	a	Başqalarını qəbuletmə	23	23	12-24
	b	Başqalarını qəbul etməmək	8	5	14-28
5	a	Emosional komfort	12	10	14-28

	b	Emosional diskomfort	21	22	14-28
6	a	Daxili nəzarət	20	22	26-52
	b	Xarici nəzarət	10	8	18-36
7	a	Dominantlıq	13	10	6-12
	b	Çərçivədə olmaq	18	19	12-24
		Problemdən qaçmaq	17	22	10-20
8					

Cədvəl 1. Qaçqın və məcburi köçkün ailələrindən olan yeniyetmələrin şəxsiyyətin sosial-psixoloji adaptasiyasının göstəriciləri (K.Rocers, R.Deymonda görə)

Bu nəticələr əsasında qaçqın və məcburi köçkün ailələrindən olan yeniyetmələrin əsas adaptasiya şkalaları üzrə göstəricilərini müəyyənləşdirdik. Həmin şkalalar bunlardır: “Adaptasiya”; “Özünüqəbul-etmə”; “Başqalarını qəbuletmə”; “İnternallıq”; “Emosional komfort”; “Dominantlığa cəhd etmə”.

Şkalalar		1		2		3		4		5		6	
		üstün	zəif	üstün	zəif	üstün	zəif	üstün	zəif	üstün	zəif	üstün	zəif
Şagirdlər	Oğlan nəfər	17	13	22	8	23	7	20	10	11	19	13	17
	qız nəfər	19	11	21		25	5	22	8	10	20	11	19
Cəmi		36	24	43	17	48	12	42	18	21	39	24	35

Cədvəl 2. Qaçqın və məcburi köçkün ailələrindən olan yeniyetmələrin şəxsiyyətin sosial-psixoloji adaptasiyasının diaqnostikasını üzrə şkalalara görə yekun nəticələri

Bu test bizə qaçqın və məcburi köçkün ailələrindən olan yeniyetmələrin emosional sahəsində yarana biləcək neqativ halları müəyyən etməyə imkan verdi. Bu məqsədlə testin şkalaları üzrə verilmiş əks anlayışların hansı emosional halı ifadə edə biləcəyini ayırd etdik.

1) dezadaptasiya: həyəcan, narahatlıq, sıxıntı, utancaqlıq, stress, tənhalığa meyil;

2) özünüqəbuletməmək - özündənnarazılıq, natamamlıq və səriştəsizlik hissi, özünüqiymətləndirmənin aşağı olması, özündən bədgümanlıq və s.;

3) başqalarını qəbul etməmək: eqosentrizm, qrupda qəbul edilməməkdən yaranan yadlaşma hissi, reallıqdan qaçmaq, təkəbbür, sıxışdırılma, təəssüf, təəccüb;

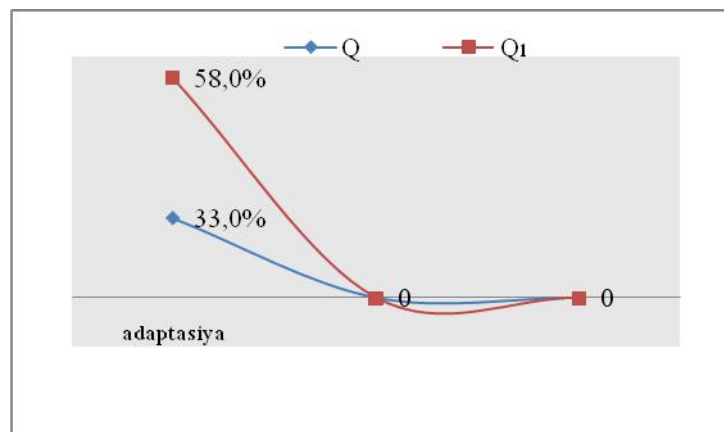
4) eksternallıq: sosial qiymətləndirmədən asılılıq, həyəcan, təşviş, qəbul olunma;

5) emosional diskomfort: həyəcan, qorxu, aqressiya, frustrasiya, təəssüf;

6) çərçivədə olmaq: frustrasiya, həyəcan, qorxu, təşviş, stress, suisidal meyl.

Tədqiqatın növbəti mərhələsində qaçqın və məcburi köçkün ailələrindən olan yeniyetmələrin adaptiv xüsusiyyətləri qaçqın olmayan yeniyetmələrlə müqayisəli formada tədqiq olunur. Aşağıdakı qrafik bu nəticələri ehtiva edir. Q qaçqın və məcburi köçkün ailələrindən olan yeniyetmələri, Q¹ isə qaçqın olmayan yeniyetmələri işarə edir.

Qrafik 1. Qaçqın və məcburi köçkün ailələrindən olan yeniyetmələrin adaptiv xüsusiyyətlərinin qaçqın olmayan yeniyetmələrlə müqayisəli təhlili.



Qeyd edək ki, yeniyetməlik yaşı kifayət qədər böhranlı situasiyalarla zəngin yaş dövrüdür. Qaçqın yeniyetmələrə xas olan psixoloji problemlər bu yaş dövrünün gərginlik və narahatlıq halını daha da artırır.

Məqalənin aktuallığı. XX əsrin 90-cı illərində həm dünyada, həm də keçmiş SSRİ məkanında yeni insan kütləsi – qaçqınlar və məcburi köçkünlər meydana çıxdı. Müşahidələr göstərir ki, qaçqın və məcburi köçkünlərin daha çox sosial psixoloji köməyə ehtiyacı olur. Yeni şəraitə uyğunlaşma problemi ilə ilk növbədə qaçqın uşaqlar qarşılaşır. Yetkin yaşlı insanlar bu problemi daha az ağırlı yaşayır, çünki onlar dəyişikliyi anlaya və qəbul edə bilər. Lakin uşaq psixikası travmalı situasiya və gərgin vəziyyətin təzyiqinə dözə bilmir. Bu baxımdan məqalə böyük aktuallıq kəsb edir.

Məqalənin elmi yeniliyi. Tədqiqatın elmi yeniliyi qaçqın və məcburi köçkün ailələrindən olan yeniyetmələrin adaptiv xüsusiyyətlərinin araşdırılmasıdır.

Məqalənin praktik əhəmiyyəti və tətbiqi. Tədqiqatda əldə olunan nəticələr məktəbə psixoloji xidmət zamanı tətbiq edilə bilər.

Ədəbiyyat

1. Ramiz Əliyev Psixologiya tarixi. Bakı: Nurlan, 2006.
2. Хьелл Л., Зиглер Д. Теории личности. М., 2003.
3. Прокушева Н.В. Социальная адаптация беженцев и вынужденных переселенцев в современном российском обществе: на материалах Республики Бурятия: Дис. ... канд. социол. наук: Улан-Удэ, 2007.
4. Ромм М.В. Адаптация личности в социуме. Новосибирск: Наука, 2002.

Л. Садыхова

Гендерные детерминанты социально-психологических адаптационных характеристик подростков из семей беженцев и вынужденных переселенцев

Резюме

В 90-х годах XX века в мире и в бывшем СССР появилась новая масса людей - беженцев и внутренне перемещенных лиц. Наблюдения показывают, что беженцы и

вынужденно перемещенные лица нуждаются в большей социальной психологической поддержке. Проблема адаптации к новой ситуации прежде всего встречается детьми-беженцами. Пожилые люди испытывают меньшую боль, потому что они могут понимать и принимать изменения. Однако детская психиатрия не выдерживает травмы и стресса.

L. Sadıqova

Gender-age determinants of socio-psychological adaptation characteristics of adolescents from refugee and IDP families

Summary

In the 90s of the twentieth century, a new mass of people - refugees and internally displaced persons appeared in both the world and the former USSR. Observations show that refugees and internally displaced persons need more social psychological support. The problem of adaptation to the new situation is first of all encountered by refugee children. Older people are experiencing less pain because they can understand and accept change. However, child psychiatry can not withstand trauma and stress.

Redaksiyaya daxil olub: 17.05.2018