

İstedadlı fırça ustası Arif Əziz Azərbaycanın populyar rəssamlarındandır. Yarım əsrdən artıq sənət yolu keçən rəssam qrafika və rəngkarlıq sahələrində olduqca maraqlı, milli süjeti, zəngin rəng yaxmaları ilə diqqəti cəlb edən tablolar yaratmışdır.

Arif Əzizin sənətə gəlişi ötən əsrin 60-cı illərinə təsadüf edir. Bu o zaman idi ki, Azərbaycan rəssamlığı özünün yeni yüksəliş mərhələsinə qədəm qoyurdu. Milli mədəniyyət tariximizdə məşhur



olan “altmışıncılar nəslı” sənətin inkişafı üçün çox iş görüb, sənətdə yeni, o vaxtadək məlum olmayan cığırılar açıb. Arif Əziz də həmin nəslin sənət yollarından keçib, öz yenilikçi meyillərini onlarla paylaşib, sənətini inkişaf etdirib

və sonda ali sənətkarlıq məramına nail olub.

Arif Əziz sənətdə öz yolunu, üslubunu tapmış sənətkarlardandır. O, təkcə yaratmaqla kifayətlənmir, yaradıcılığı təqdim etmək, onu sənətsevərlərin diqqətinə çatdırmaq haqqında da düşünür. Elə bu məqsədlə istedadlı rəssam və yorulmaz təşkilatçı Şüvələnda,

Abşeron torpağının bu füsunkar guşəsində “Sənət evi” yaradıb. Kandardan içəri qədəm qoyan kimi sanki əsrarəngiz, sirli-sehrli sənət aləminə, sənət dünyasına düşürsən. Arif Əziz həm də kamil tərtibatçı, dizaynerdir. “Sənət

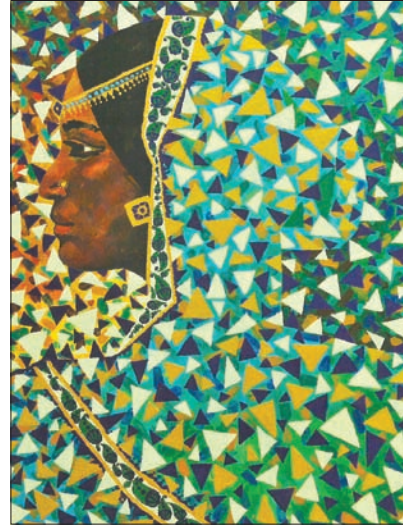
evi”nin həm interyer-eksteryer, həm də landşaft dizaynını özü düşünüb reallaşdırıb. Burada daxili həcmələr heyət və landşaftla üzvi bağlılıq təşkil edir. Hər şey yüksək sənətkarlıq zövqü ilə qurulub. Sənətkar gözü, zövqü və təfəkkürü özünü addımbaşı bürüzə verir. Arif Əziz ilk baxışda adi görünən, hətta görünüşdən kənarda qalan əşyalardan məharətlə yararlanmağı, onları incə zövq, həqiqi sənət nümunəsinə çevirməyi bacarır.

“Sənət evi” rəssamların, sənətşünasların, tənqidçilərin, elm və mədəniyyət xadimlərinin, sənəti sevən, sənətkara dəyər verən bütün insanların doğma məkanına çevrilib. Xaricdən də buraya tez-tez qonaqlar gəlir, müasir Azərbaycan incəsənətinin maraqlı nümunələrinə tamaşa edirlər. Arif Əziz öz əsərləri ilə yanaşı, sənət dostlarının, istedadlı rəssamların uğurlu tablolarını da burada sərgiləyir. Belə sərgilərdən biri bu günlərdə təşkil edilib və maraqla qarşılanıb. “Dünya Rəssamlıq Akademiyasının həqiqi üzvlərinin beynəlxalq sərgisi” adlanan tədbirdə Azərbaycan və xarici ölkə rəssamlarının tabloları göstərilib.

Dünya Rəssamlıq Akademiyası müxtəlif ölkələrdən olan populyar rəssamları öz sıralarında birləşdirir. Bu beynəlxalq yaradıcılıq qurumu respublikamızda yaxşı tanınır. Qərgahı füsunkar Adriatik dənizi

sahilində, Dubrovnik şəhərində yerləşən Dünya Rəssamlıq Akademiyası ilə ölkəmizi səmimi dostluq və sıx yaradıcılıq telləri bağlayır. Akademiyanın prezidenti, tanınmış rusiyalı rəssam Anatoli Silov bir neçə dəfə respublikamızda olmuş, Azərbaycan rəssamlarının əsərlərinə tamaşa etmiş, başlıcası isə bu rəssamlardan ən layiqlilərini təmsil etdiyi mötəbər quruma - Dünya Rəssamlıq Akademiyasına üzvlüyə qəbul etmişdir. Onu da vurğulayaq ki, görkəmli rəssam Arif Əziz həmin akademiyanın üzvüdür və Azərbaycan incəsənətini bu beynəlxalq qurumda layiqincə təmsil edir.

Dünya Rəssamlıq Akademiyasının növbəti sərgisində Azərbay-



can və xarici ölkə rəssamları öz yeni əsərləri ilə iştirak etdilər. “Sənət evi”ndə gerçəkləşən sərgidə Arif Əzizlə yanaşı, Mirnadir Zeynalov, Sakit Məmmədov, Gülarə Məcidova kimi rəssamlar yaradıcılıq nümunələrini nümayiş etdirdilər. Anatoli Silov, Yuri Nikiforov (Rusiya), Xristo Panev (Bolqarıstan), Gursel Çataltepe (Türkiyə) və başqa xarici rəssamların sərgilədiyi tablolar toplaşanların marağına səbəb oldu. Ümumiyyətlə, belə bir faktı vurğulamaq gərəkdir ki, sərginin əsas ideya-estetik qayəsini müasir sənət haqqındakı təsəvvürlər, yenilikçi sənət axtarışları təşkil edir. Rəssamlar sənətin avanqard əhval-ruhiyyəsinə inkişaf etdirməklə həyat fəlsəfəsinin bədii dillə aşkarlanmış yeni qatlarına sirayət edir, rənglərin və cizgilərin doğurduğu psixoloji aləm qururlar. Bu xüsusiyyətlər Arif Əzizin yaradıcılığında da özünü göstərir.

Həssas rəng duyumu ilə ovqat yaratmaq meyli Arif Əzizin yaradıcılığına xas olan əsas cəhətlərdən biridir. Son dövrlərdə daha çox cizgilərin ritmik kombinasiyalarına üstünlük verən sənətkar öz yaradıcılığında yeni bir dəst-xəttin başlanğıcını qoyub. Bundan əvvəl ağ rənglərlə işləyən və buna görə “Bəyaz” təxəllüsü qazanan Arif Əziz son dövrlərdə daha çox əlvanlığın yaratdığı sənət aurasına üz tutur. Eyni zamanda ənənəvi

“əşya-məkan” rəngkarlığını müstəvi sənət yozumunda, əlvan cizgilərin yaratdığı mütəhərrik ritmlərlə əvəzləyir. Sənət duyumuğun yeni kontekstdə interpretasiyası rəssamın zəngin təxəyyülü ilə yanaşı, həm də müasir sənətin yeni bədii imkanlarından xəbər verir.

Dünya Rəssamlıq Akademiyasının Arif Əzizin “Sənət evi”ndə gerçəkləşdirdiyi sərgi daha bir əlamətdar hadisə ilə yadda qaldı: müasir Azərbaycan incəsənətinin ən populyar təmsilçilərindən olan Sakit Məmmədov bu mötəbər qurumun üzvü seçildi.

Açılış tədbirinin sonunda populyar sənət ustalarının ifasında konsert səsləndi, qonaqların çıxışları, ürək sözləri dinlənilədi. Azərbaycanın Əməkdar İncəsənət xadimi, “Şərəf nişanı” ordenli, YUNESKO yanında Beynəlxalq Rəssamlıq Akademiyasının həqiqi



qi üzvü, xoşməramlı səfir, professor Arif Əziz belə bir fikir vurğuladı ki, mühüm beynəlxalq tədbir - “Bakı - 2015” ilk Avropa Oyunları ərəfəsində açılan və oyunların keçiriləcəyi müddətdə davam edəcək sərgi idmanla cəmiyyəti mədəni həyat müstəvisində birləşdirən körpü rolunda çıxış edir. Avropalı qonaqların “Sənət evi”nə gəlişindən məmnunluq duyan rəssam geniş anlamda istər sənətin, istərsə də idmanın eyni bir məqsədə xidmət göstərdiyini vurğulayır. Bu, insanlara sevinc duyğularını bəxş etmək, qarşılıqlı etimadı, əmin-amanlığı möhkəmləndirmək təşəbbüsüdür.

Qarşıda rəssamı yeni yaradıcılıq planları gözləyir. Şüvələndəki “Sənət evi”ndə sənətçilərlə sənətsevərlərin yeni təmasları hələ çox gerçəkləşəcək.

**Xəzər ZEYNALOV,**  
sənətşünaslıq üzrə  
fəlsəfə doktoru, dosent.