

Öz rəngarəng relyefi ilə kö-nülləri oxşayan Qarabağımız zəngin təbiəti ilə insanı və-ləh edir. Relyefi əsasən dağ-lıq olsa da, düzənlikləri, dərin və sıldırım yamacı də-rələri, dağarası çökəklikləri ahəngdarlıq yaradır. Relye-fin bu cür müx-təlifliyi burada müxtəlif bitki və heyvan nö-vlərinin yayılma-sına səbəb olub.

Düzən yerlərdə yovşan, yov-şanlı-soranotulu yarımsəhra, dağ eteklərində daşdayan, şibyə, yov-şanlı-darağotulu bozqır və yarım-bozqır bitkiləri, dağ yamaclarında kollarıq, enliyarpaqlı meşələr ge-niş yer tutur. Eyni zamanda bu ərazilərdə "Azərbaycan Respubli-kasının Qırmızı Kitabı"na daxil edilmiş məməlilərin 4, quşların 8, balıqların 1, amfibiyə və reptililərin 3, heşarətlərin 8, bitkilərin isə 27 növü qorunurdu. Bu təbiət inci-lərini qorumaq üçün müxtəlif illər-də dövlət qoruq və yasaqlıqları təşkil olunmuşdur. Azərbaycan hökumətinin 1974-cü il 4 iyul qə-rari ilə Zəngilan rayonunda Bəsit-çay Dövlət Təbiət Qoruğu yaradılıb. Sahəsi 107 ha. olan qo-ruq ərazinin landşaft kompleksini, xüsusilə də nadir təbii çinar me-şəliyini qorumaq məqsədi ilə ya-radılmışdır. Qoruqda ki çinar ağaclarının orta yaşı 165 il, orta

Xarıbülbul Şuşanın rəmzidir

Qarabağın gözəl təbiəti artıq öz əzadlığına qovuşub



hündürlüyü 35 m, orta diametri 1 m-dir, onların yaşı 1200-1500 ilə, hündürlüyü 50 m-ə, diametri isə 4 m-ə çatan nümunələri də var. Bu-rada, həmçinin yunan qozu, dağ-dağan, tut, söyüd, qovaq ağacları, itburnu, mürdarça, qarətikan, ye-mişan və s. kollar da bitir.

Azərbaycan Respublikasının Nazirlər Sovetinin 17 noyabr 1987-ci il tarixli qərarı ilə Qaragöl (Sevinc) respublikalararası dövlət qoruğu yaradılmışdır. Qaragöl Dövlət Təbiət Qoruğu Laçın rayo-nu ilə Gorus rayonu sərhədində dəniz səviyyəsindən 2658 metr hündürlükdə yerləşir. Qoruğun ümumi sahəsi 240 ha-dir. Qoruq-da 102 bitki növü və yarım növü vardır ki, bunlar 68 növ və 27 ail-ələndir.

Laçın Dövlət Təbiət Yasaqlığı 1961-ci ilin noyabr ayında Laçın rayonu ərazisində yaradılmışdır. Yasaqlıq da cüyür, qaya keçisi, çöl donuzu, ayı, quşlardan turac,

kəlik və s. məskunlaşmışdır. Bitki örtüyünə görə ya-saqlığın ərazisi ibəriya palıdlarından ibarət olan orta dağ-meşə, şərç palıdlarından ibarət olan yuxarı dağ-meşə, subalp və alp çəmənlikləri qurşaqlarına ayrılır. Meşələr əsasən və-ləs, cökə, ağcaqayın və s. ağaclarından ibarət qarıncıq meşələr-dir. Yasaqlığın Hacısamli meşə-sində dünyada ən qiymətli olan qırmızı palıd (qızıl palıd) bitir. Bu ağac Azərbaycanca ancaq həmin yasaqlıqda yayılmışdır.

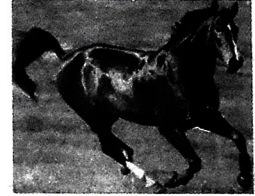
1969-cu ildə Qubadlı və Laçın rayonları ərazisində Bəsitçay Dövlət Qoruğuna tabe olan Qu-badlı Dövlət Təbiət Yasaqlığı ya-radılmışdır. Meşədə buradakı heyvanlar aləmini, xüsusilə, cü-yür, çöldonuzu, quşlardan qırqovul və s. heyvanları qorumaqdır. Əra-zide qırmızı palıd, vələ sağacları, eyni zamanda ardıc, yemişan, it-burnu, böyürtkən bitkiləri də ge-niş yayılmışdır.

1988-ci ildə Şuşa və Xocalı ərazisində nadir təbiət kompleks-lərini qorumaq üçün 450 hektar ərazini əhatə edən Daşaltı Dövlət Təbiət Yasaqlığı təşkil edilmişdir. Yasaqlığın ərazisi zəngin meşə, kol və ot bitkilərindən müzeyi-dir. Şuşanın nadir sərvətlərindən

biri olan Topxana meşəsi öz bitki tərkibi ilə zəngindir. Burada palıd, fıstıq, vələs, ağcaqayın, cökə, göyrüş, yemişan, itburnu, zoğal, əzgil, alma, armud, alça və s. ağac və kol bitkiləri bitir. Topxananın heyvanat aləmi ayı, canavar, tül-kü, dovşan, cüyür və digər heyvanlardan, kəklik, turac, göyərçin kimi gözəl quşlardan ibarətdir. Cənubi Zaqafqaziyada nadir endemik növ olan Qarabağ dağləli-si daşı-çinçilli yamaclarda yayılmışdır. Azərbaycan Respublikasının "Qırmızı kitabı"na nadir növ kimi daxil edilmiş Xarıbülbul güllü Şuşanın rəmzi sayılır. Səhləbkimilər fəsiləsinin bir növü olan güllün adı Qafqaz qarş səhləbidir. El ara-sında Xarıbülbul adlanan bu gül ilə bağlı əfsanələr və rəvayətlər var. Xarıbülbul güllü artıq Vətən müharibəsində torpaqlarımızın bütövlüylə uğrunda canından keç-miş şəhidlərimizin anım gününün ikonasına çevrilərək mənəvi dəyər qazanmışdır.

1993-cü il iyun ayında Bəsit-çay Dövlət Təbiət Qoruğuna təbə olmaqla Zəngilan rayonunun İrən-lə sərhəd olan Araz çayı sahilində tuqay meşələrinin qorunması və bərpası məqsədilə Arazboyu Dövlət Təbiət Yasaqlığı yaradılmışdır. Sahəsi 2200 hektar olan yasaqlıq-da çöl donuzu, qonurayı, tülkü,

çaqqal, canavar, porsuq, cüyür, quşlardan isə turac, qırqovul, kək-lik, bildirçin, yaşılbaş ördək daimi məskunlaşmışlar. Ərazi suya təla-bəti çox olan ağaclarından ibarətdir. Azərbaycanın Qarabağ ərazi-



sində yaradılmış və geniş yayıl-mış dağ-minik at cinsi olan Qarabağ atları Asiya və Qafqazda ən qədim at cinsi hesab edilir. Hal-hazırda Azərbaycan Respubli-kasında milli at cinsidir.

İllərlə düşmən esirliyində qala-rıq istismar olunan zəngin təbi-ətə malik Qarabağ torpaqları Ali baş komandanımız İlahəm Əliyevin müdrik siyasəti və Müzəffər Ordu-muzun şücaəti sayəsində artıq öz əzadlığına qovuşmuşdur. Dövletim-iz öz quruculuq işlərini bu ərazi-lərdə davam etdirərək düşmən tərəfindən təbii sərvətlərimizə vu-rulan zərəri maksimum dərəcədə aradan qaldıracaqdır. Vətəndaş olaraq bizim də borcumuz öz sərvətlərimizə sahib çıxmaq və onu qoruyaraq gələcək nəsillərə çat-dırmaqdır.

Əsmər Əhmədova,
ADPU nəzdində ADPK-nin
biologiya müəllimi