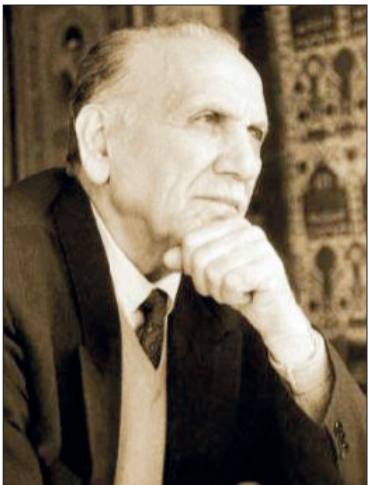


İlmələrə köçən ömür

Bu gün mərhum xalçaçı rəssam Kamil Əliyevin doğum günüdür. Böyük sənətkar 1921-ci il oktyabrın 22-də İrəvanda anadan olub. 2005-ci il martın 1-də 84 yaşında vəfat edib.



yülün təzahürüdür.

Rəssamın ilk portret-xalçası 1958-ci ildə dahi Azərbaycan şairi Məhəmməd Füzulinin anadan olmasının 400 illiyinə təqdim etdiyi "Füzuli xalçası" olmuşdur. Xalça rəngbərəng naxışları ilə zəngin Füzuli lirikasına bənzəyir.

Bu xalçanın yaradılması böyük alqışlarla qarşılanır və rəssam yeni portret-xalçalar yaratmağa başlayır. Sənətkar İmadəddin Nəsiminin, Nizami Gəncəvinin, Şota Rustavelinin, A.S.Puşkinin, Məmmədəmin Rəsulzadənin, Mustafa Kamal Atatürkün, Süleyman Dəmirəlin, Ulu öndər Heydər Əliyevin, akademik Zərifə Əliyevanın, Prezident İlham Əliyevin portretlərini xalça üzərində həkk edir, "Mənim anam" adlı möhtəşəm ana əsərini yaradır.

Adlarını saydığım və digər sənət inciləri zərgər dəqiqliyi ilə yaradılmışdır. Hətta o qədər mükəmməl hazırlanmışdı ki, Türkiyənin 9-cu prezidenti Süleyman Dəmirəl öz portretini xalça üzərində görərkən heyrətlənmiş və demişdir: "Bu, Süleyman Dəmirəldir, onda bəs mən kiməm?"

Bax budur Kamil sənət əsəri!

Zülfüyyə ZİYA
XQ

Xalça təkcə məişət əşyası deyil, xalqımızın tarixini, mədəniyyətini, incəsənətini və məişət tərzini özündə əks etdirən əl işidir.

Azərbaycan rəssamlıq, xalçaçılıq sənətini yüksəklərə ucaldan, tanınmış usta sənətkarlardan biri də xalçaçı-rəssam Kamil Əliyevdir. Rəssam xalça sənətinin zəngin ənənələrini qoruyub-saxlayaraq bu sənəti daha da zənginləşdirmiş, bir-birindən gözəl müxtəlif kompozisiya və süjetlər yaratmışdır. Onun yaratdığı xalçalar fitri istedadın, yüksək təxəy-